



# CLOVER

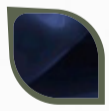
❖ حي الخالدية ❖



# لماذا كلوفر

لأننا نؤمن أن المنزل ليس مجرد جدران... بل هو بداية فصول حياتك الأجملى  
اخترنا اسم "كلوفر" رمزاً للحظ، النمو، والبدايات الجديدة.

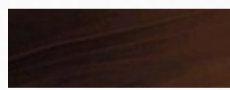
وهو عبارة عن 4 فصول:



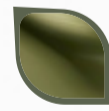
**BLUE**



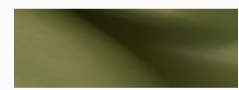
**BROWN**



**YELLOW**



**GREEN**





## مميزات الموقع



شارع الكيال  
4 Min



شارع سعود الفيصل  
1 Min



طريق الملك عبدالعزيز  
3 Min



طريق الأمير سلطان  
1 Min



مجمع سيتي يارد  
6 Min



مستشفى الملك فيصل التخصصي  
4 Min



طريق صاري  
5 Min

طريق صاري

عبدالمقصود خوجنة

# الخالدية

الكيال



كلوثر

سعود  
الفيصل

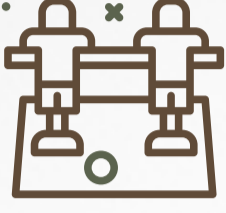
المستشفى  
التخصصي



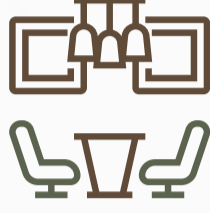
موقع المشروع

طريق  
الأمير سلطان

# مميزات المشروع



منطقة ألعاب  
أطفال



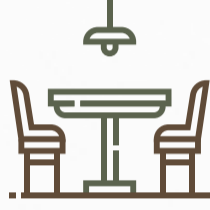
لاونج + مساحات  
عمل مشتركة



نادي  
ومسبح نسائي



لاند  
سكيب



مجلس خاص  
بالرجال + بالنساء



ماركت  
ذاتي



منطقة ترفيهية  
لل كبار



مدخل  
خاص



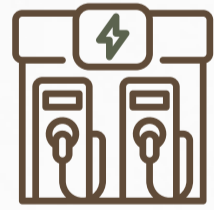
نادي  
ومسبح رجالي



إتحاد ملاك  
10 سنوات



تأمين  
10 سنوات



مواقف شحن  
كهرباء



مطلي



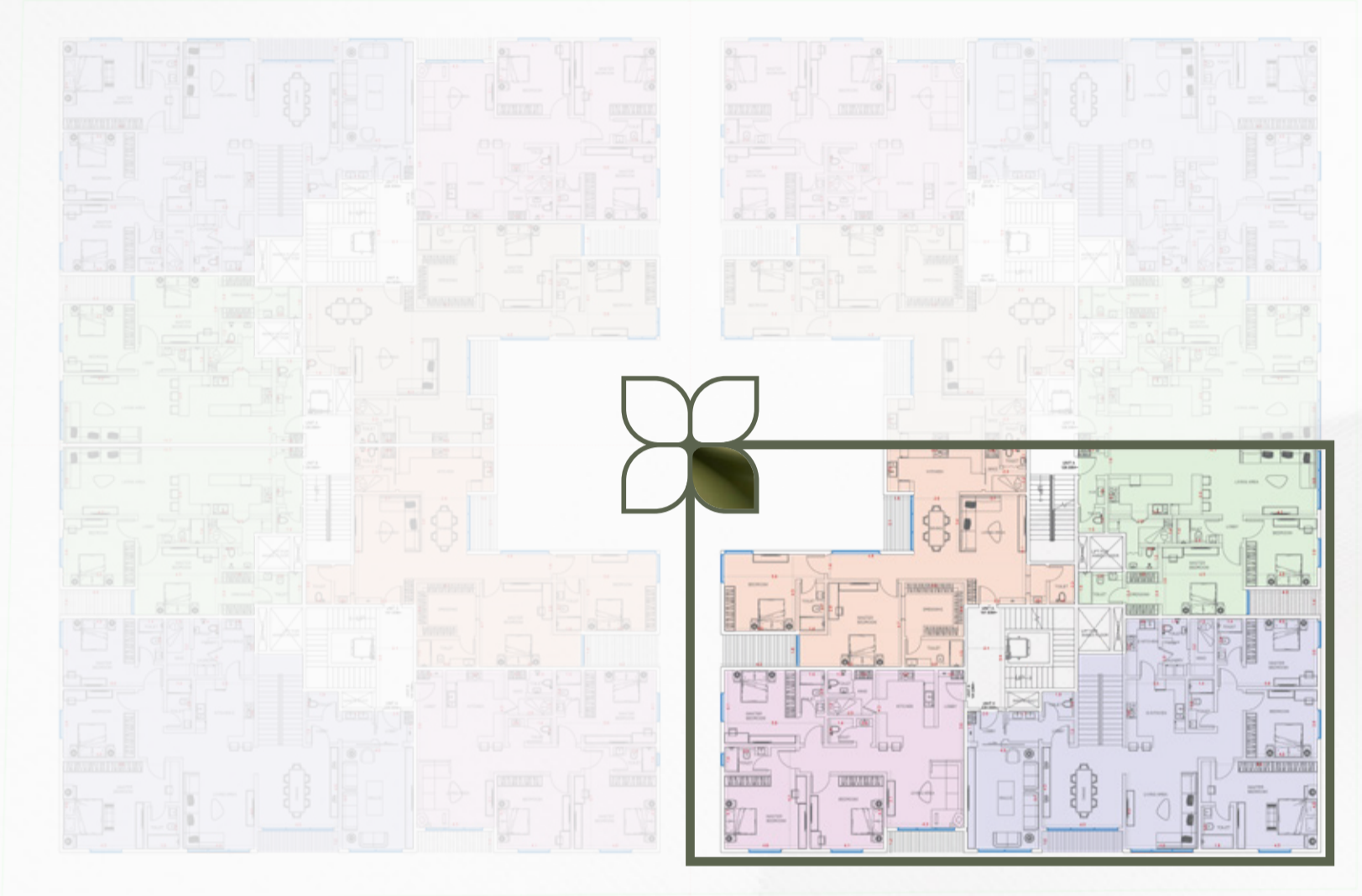
مدخل فندقي  
واسع



سمارت  
هوم

# مخطط مشروع كلوثر GREEN

## الدور الأول



## الدور الثاني+ الثالث





# CLOVER

✦ GREEN ✦

# GREEN

النموذج					الدور
E4	روف G		روف F		الرابع
E3	D3	C3	B3	A3	الثالث
E2	D2	C2	B2	A2	الثاني
E1	i Villa		B1	A1	الأول
المواقف + الخدمات					الأرضي
المواقف					BASEMENT

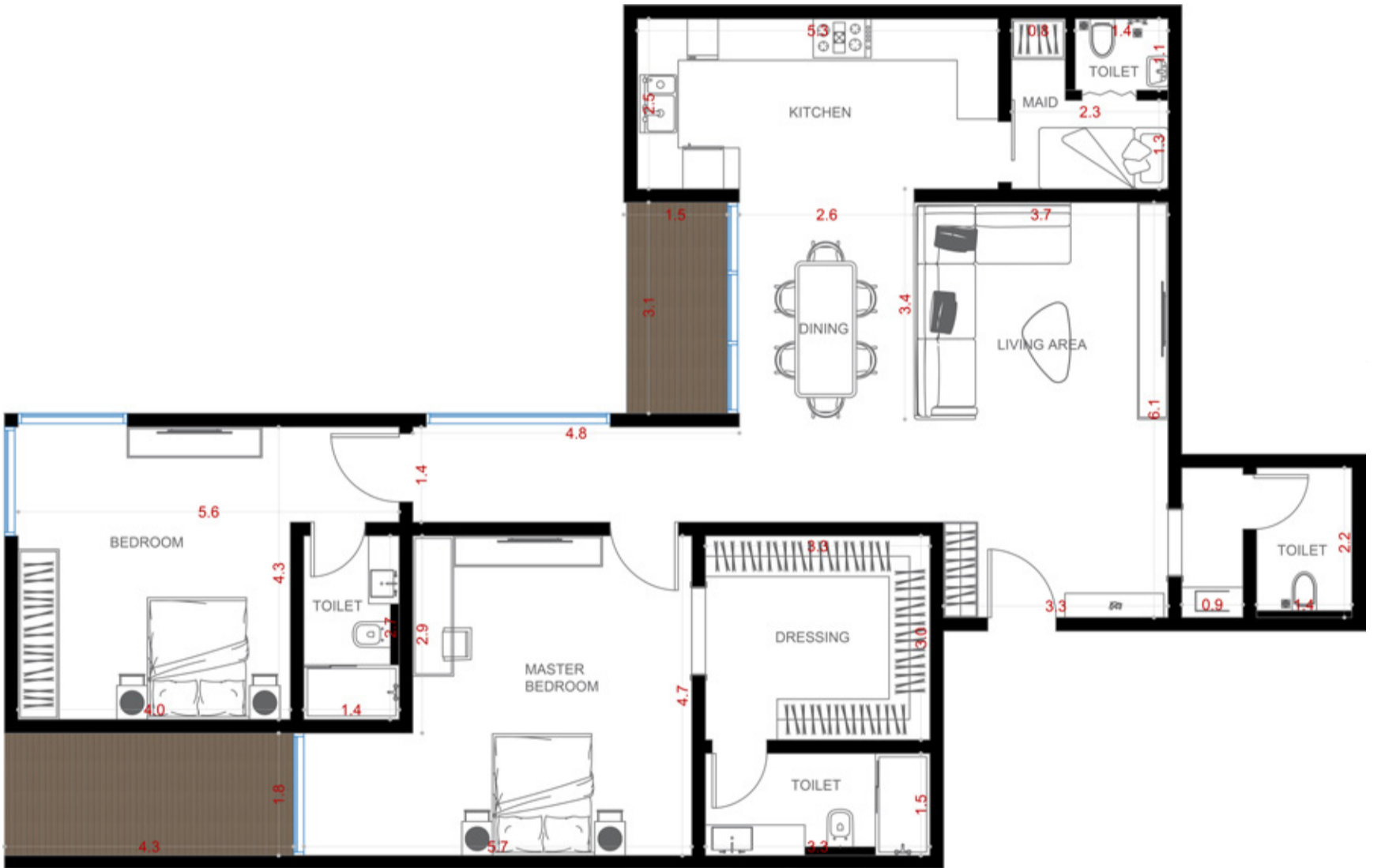
# GREEN

## نموذج A1

المساحة: 157m<sup>2</sup> ✦

الغرف: 2 ✦

السعر: 1,172,000 ₪ ✦



### تفاصيل الوحدة

✦ جناح نوم رئيسي

✦ غرفة ماستر

✦ 4 دورات مياه

✦ مطبخ أمريكي

✦ غرفة عاملة

✦ صالة طعام

✦ صالة معيشة

### مميزات الوحدة

✦ موقف خاص

✦ غاز مركزي

✦ إطلالة لاند سكيب

✦ خزان مستقل

✦ 2 شرفة

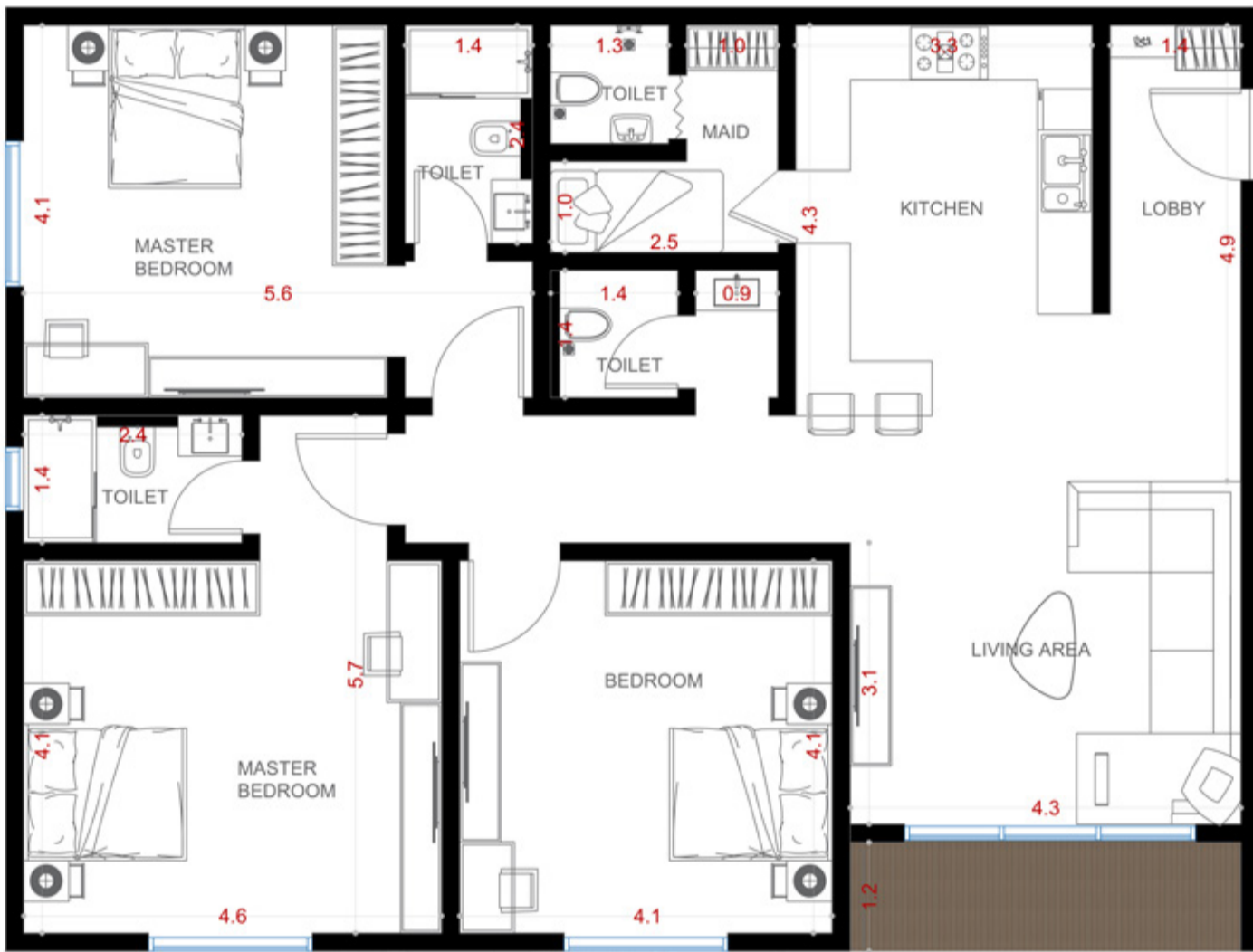
# GREEN

## نموذج B1

المساحة: 141m<sup>2</sup> ✦

الغرف: 3 ✦

السعر: 1,065,000 ₪ ✦



### تفاصيل الوحدة

- ✦ 1 غرفة نوم
- ✦ 2 غرفة ماستر
- ✦ مطبخ أمريكي
- ✦ 4 دورات مياه
- ✦ غرفة عاملة
- ✦ صالة طعام

### مميزات الوحدة

- ✦ موقف خاص
- ✦ غاز مركزي
- ✦ واجهة أمامية
- ✦ خزان مستقل
- ✦ شرفة



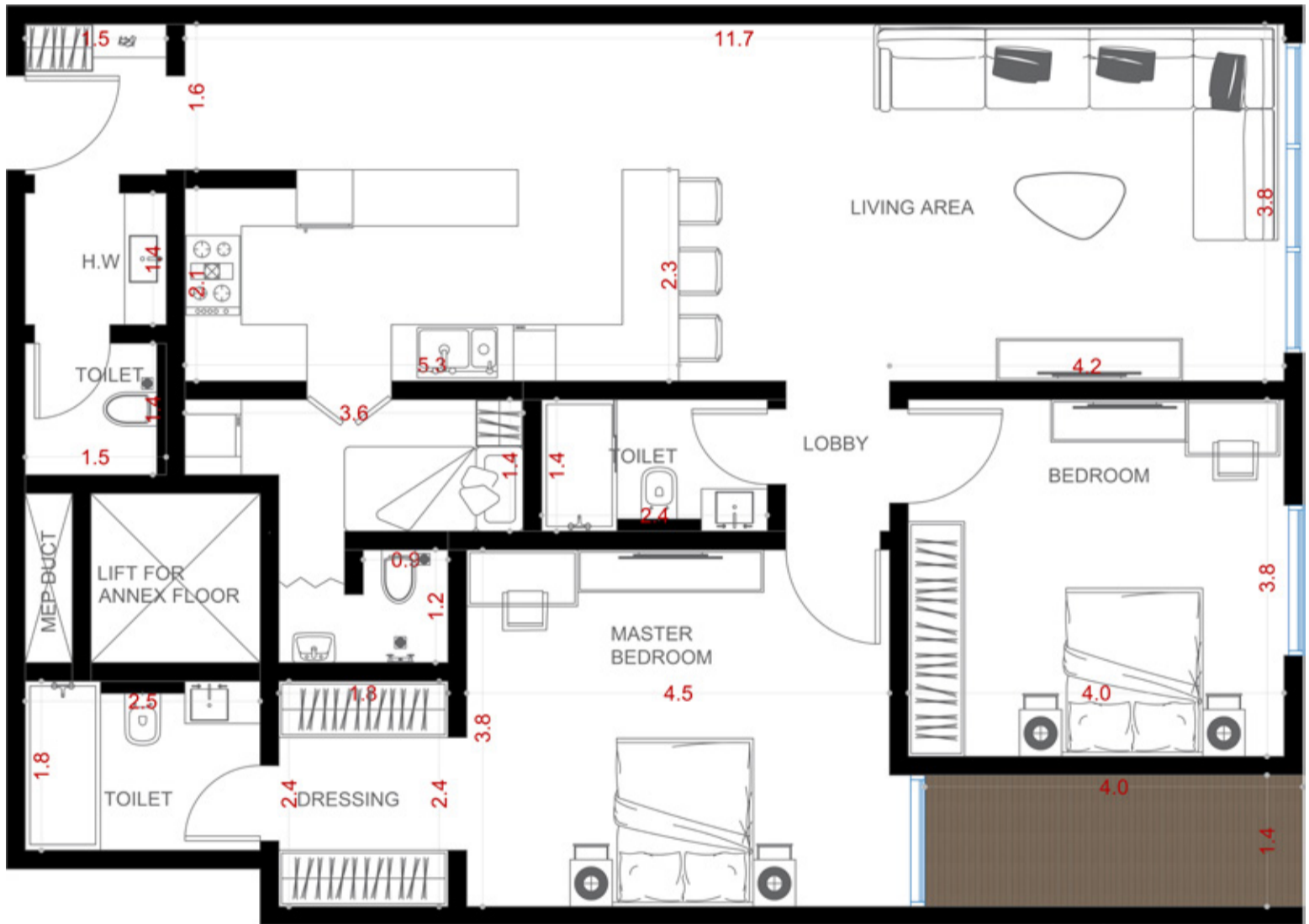
# GREEN

## نموذج (1+2+3) E

المساحة: 126m<sup>2</sup> ✦

الغرف: 2 ✦

السعر: 960,000 ₪ ✦



### تفاصيل الوحدة

- ✦ 1 جناح نوم رئيسي
- ✦ 2 غرفة ماستر
- ✦ 4 دورات مياه
- ✦ مطبخ أمريكي
- ✦ غرفة عاملة
- ✦ صالة طعام
- ✦ صالة معيشة

### مميزات الوحدة

- ✦ موقف خاص
- ✦ غاز مركزي
- ✦ خزان مستقل
- ✦ شرفة
- ✦ واجهة جانبية

# GREEN

## نموذج (2+3) A

المساحة: 142m<sup>2</sup> ✦

الغرف: 2 ✦

السعر: 1,060,000 ₪ ✦



### تفاصيل الوحدة

✦ مطبخ أمريكي

✦ غرفة عاملة

✦ 1 غرفة نوم

✦ صالة طعام

✦ 1 غرفة ماستر

✦ صالة معيشة

✦ 4 دورات مياه

### مميزات الوحدة

✦ إطلالة لاند سكيب

✦ خزان مستقل

✦ موقف خاص

✦ شرفة

✦ غاز مركزي

# GREEN

## نموذج (2+3) B

المساحة: 111m<sup>2</sup> ✦

الغرف: 2 ✦

السعر: 865,000 ₪ ✦



### تفاصيل الوحدة

✦ مطبخ أمريكي

✦ 4 دورات مياه

✦ غرفة عاملة

✦ صالة معيشة

✦ 1 غرفة نوم

✦ 1 غرفة ماستر

### مميزات الوحدة

✦ واجهة أمامية

✦ خزان مستقل

✦ شرفة

✦ موقف خاص

✦ غاز مركزي

# GREEN

## نموذج (2+3) C

المساحة: 114m<sup>2</sup> ✦

الغرف: 2 ✦

السعر: 880,000 ₪ ✦



### تفاصيل الوحدة

✦ مطبخ أمريكي

✦ صالة معيشة

✦ غرفة عاملة

✦ صالة طعام

✦ 2 غرفة ماستر

✦ 4 دورات مياه

### مميزات الوحدة

✦ واجهة أمامية

✦ خزان مستقل

✦ شرفة

✦ موقف خاص

✦ غاز مركزي

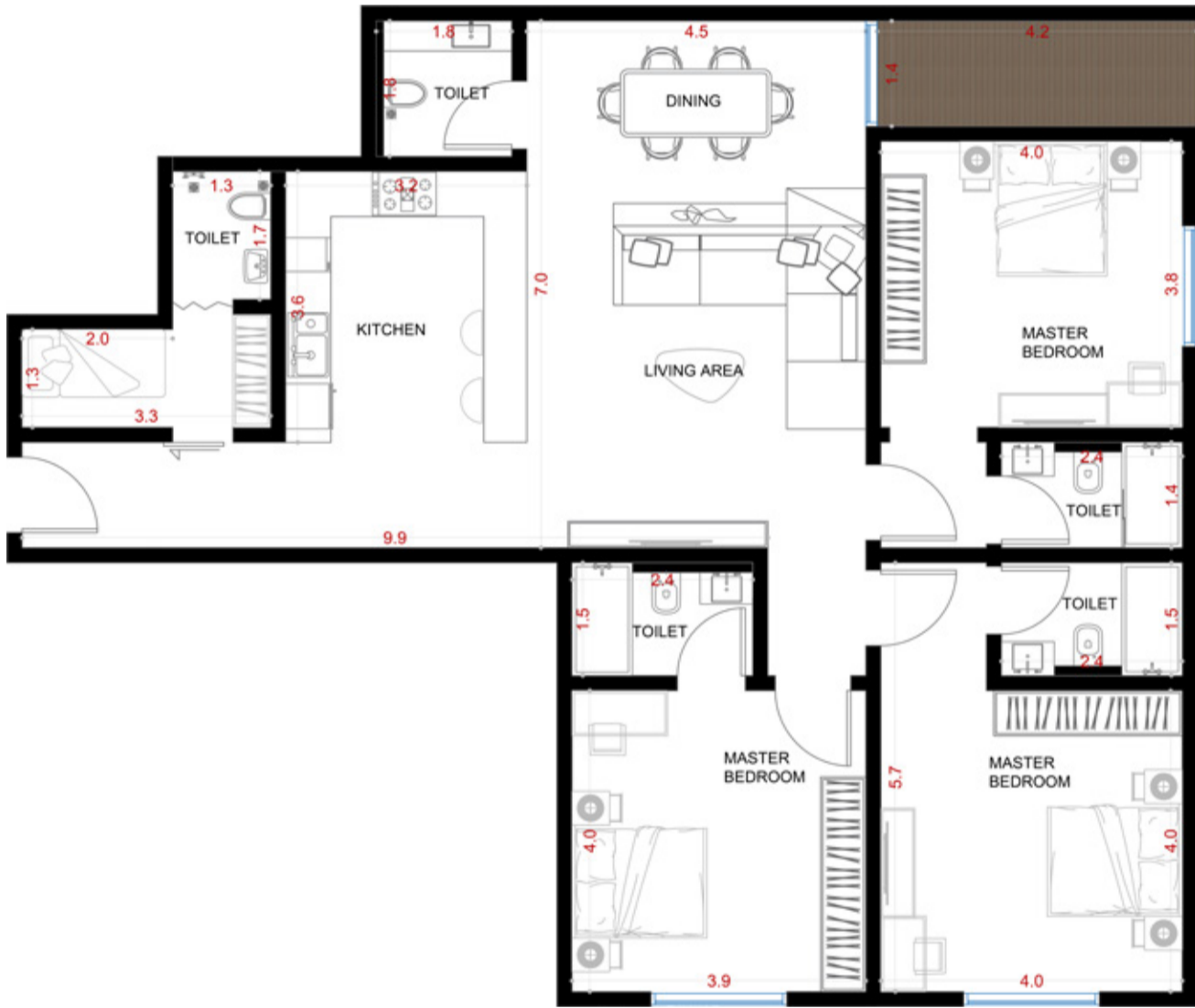
# GREEN

## نموذج D(2+3)

المساحة: 151m<sup>2</sup> ✦

الغرف: 3 ✦

السعر: 1,130,000 ₪ ✦



### تفاصيل الوحدة

✦ مطبخ أمريكي

✦ صالة معيشة

✦ غرفة عاملة

✦ صالة طعام

✦ 3 غرفة ماستر

✦ 5 دورات مياه

### مميزات الوحدة

✦ واجهة أمامية

✦ خزان مستقل

✦ شرفة

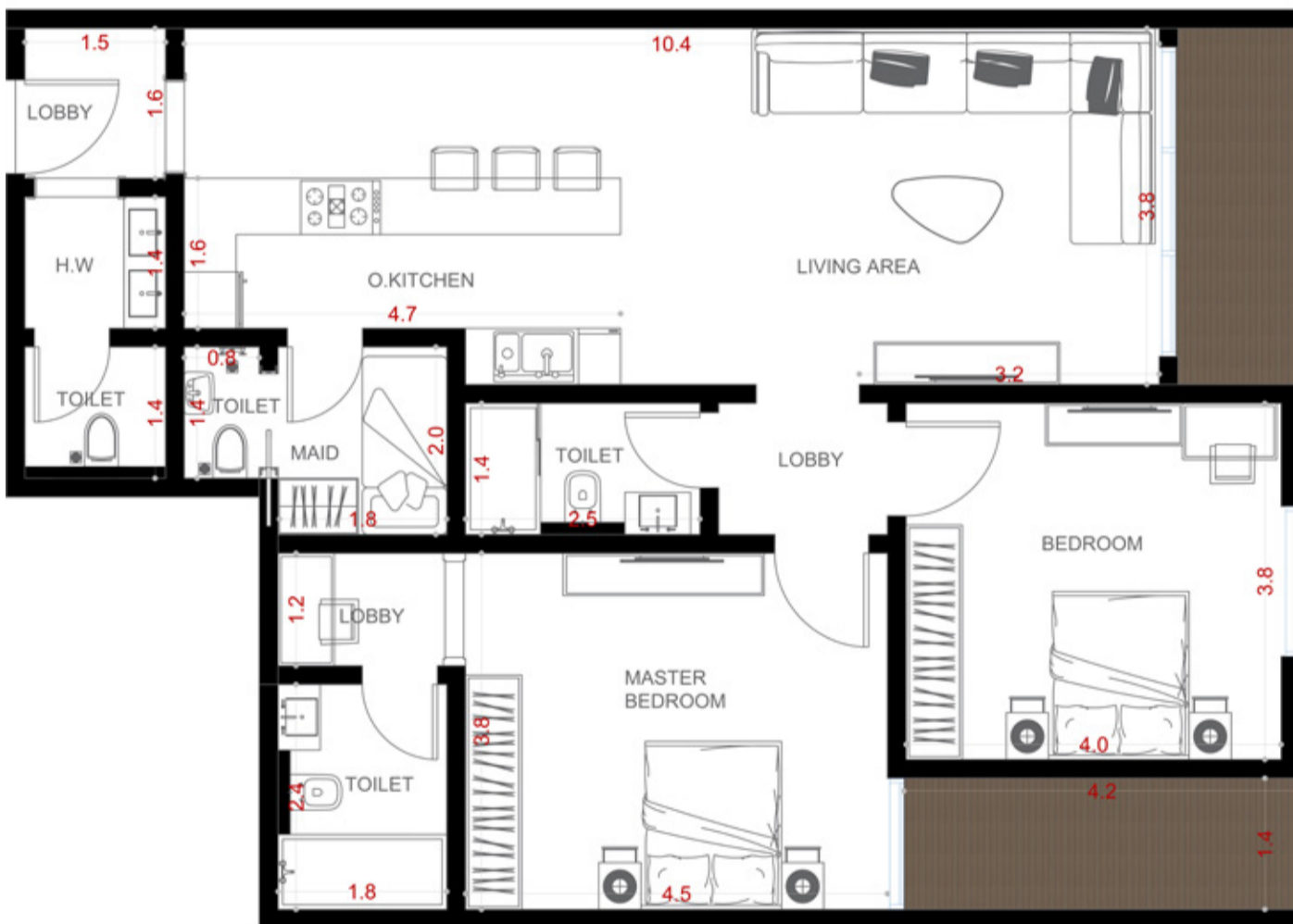
✦ موقف خاص

✦ غاز مركزي

المساحة: 120m<sup>2</sup> ✦

الغرف: 2 ✦

السعر: 910,000 ₪ ✦



## تفاصيل الوحدة

- ✦ 1 غرفة نوم
- ✦ 1 غرفة ماستر
- ✦ مطبخ أمريكي
- ✦ 4 دورات مياه
- ✦ غرفة عاملة
- ✦ صالة معيشة

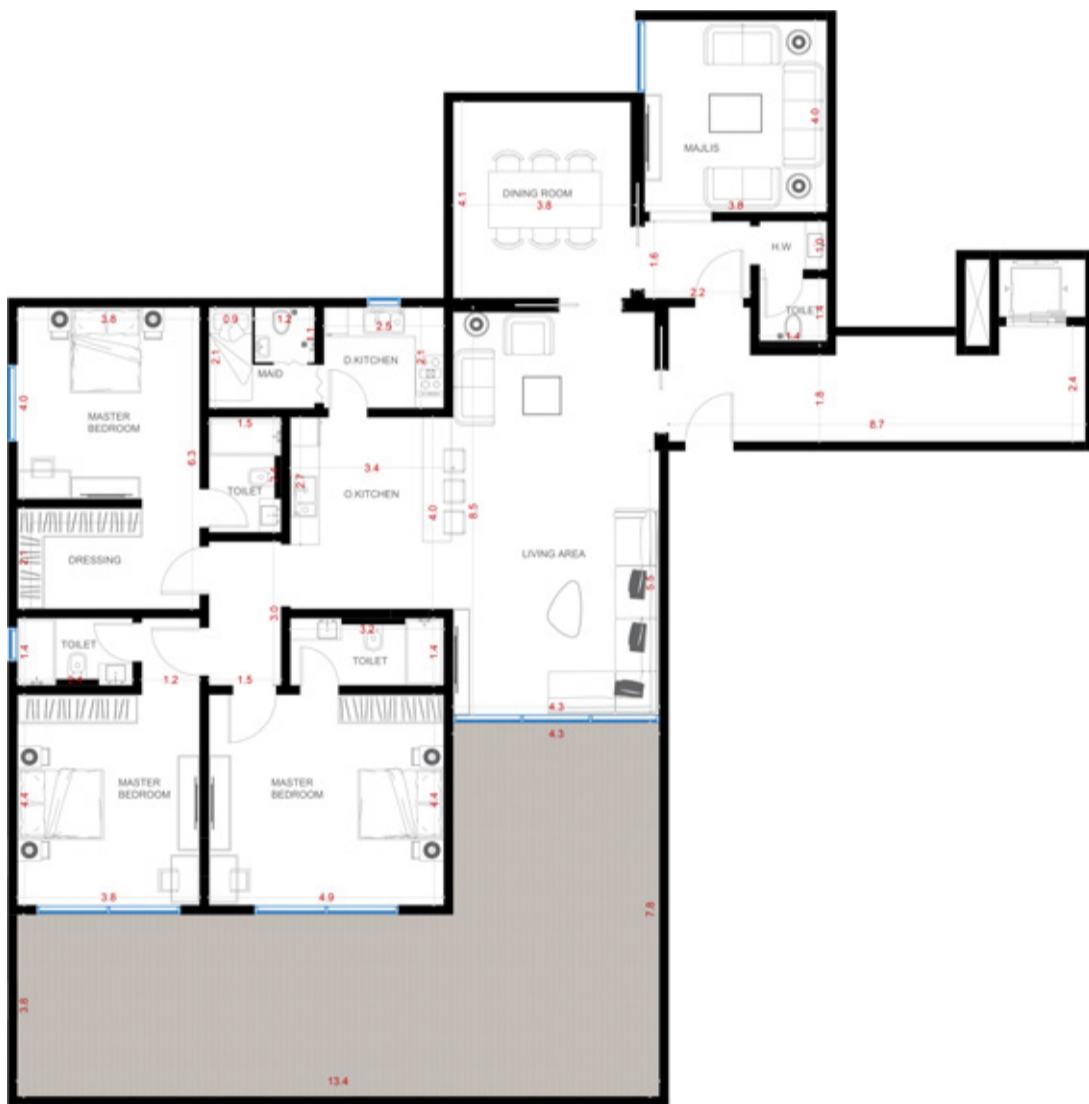
## مميزات الوحدة

- ✦ موقف خاص
- ✦ غاز مركزي
- ✦ خزان مستقل
- ✦ 2 شرفة
- ✦ واجهة جانبية

✦ المساحة: 236m<sup>2</sup> مباني + 72m<sup>2</sup> مساحة خارجية

✦ الرف: 5

✦ السعر: 2,045,000 ₪



## تفاصيل الوحدة

- ✦ جناح نوم رئيسي
- ✦ غرفة عاملة
- ✦ 2 غرفة ماستر
- ✦ صالة طعام
- ✦ 5 دورات مياة
- ✦ صالة معيشة
- ✦ مطبخ تحضير
- ✦ مطبخ خدمات
- ✦ مجلس

## مميزات الوحدة

- ✦ مدخل خاص
- ✦ خزان مستقل
- ✦ غاز مركزي
- ✦ كراج بموقفين خاصة
- ✦ سطح
- ✦ مصعد خاص
- ✦ إطلالة لاند سكيب
- ✦ مصعد عام

✦ المساحة: 148m<sup>2</sup> مباني + 84m<sup>2</sup> مساحة خارجية

✦ الغرف: 3

✦ السعر: 1,440,000 ₪



## تفاصيل الوحدة

- ✦ 2 غرفة ماستر
- ✦ 5 دورات مياة
- ✦ صالة معيشة
- ✦ غرفة عاملة
- ✦ صالة طعام
- ✦ مطبخ خدمات
- ✦ مجلس
- ✦ مطبخ تحضير

## مميزات الوحدة

- ✦ مدخل خاص
- ✦ غاز مركزي
- ✦ واجهة أمامية
- ✦ خزان مستقل
- ✦ سطح
- ✦ مصعد عام
- ✦ كراج بموقفين خاصة
- ✦ مصعد خاص